

## WAAR STAAN WE NU?

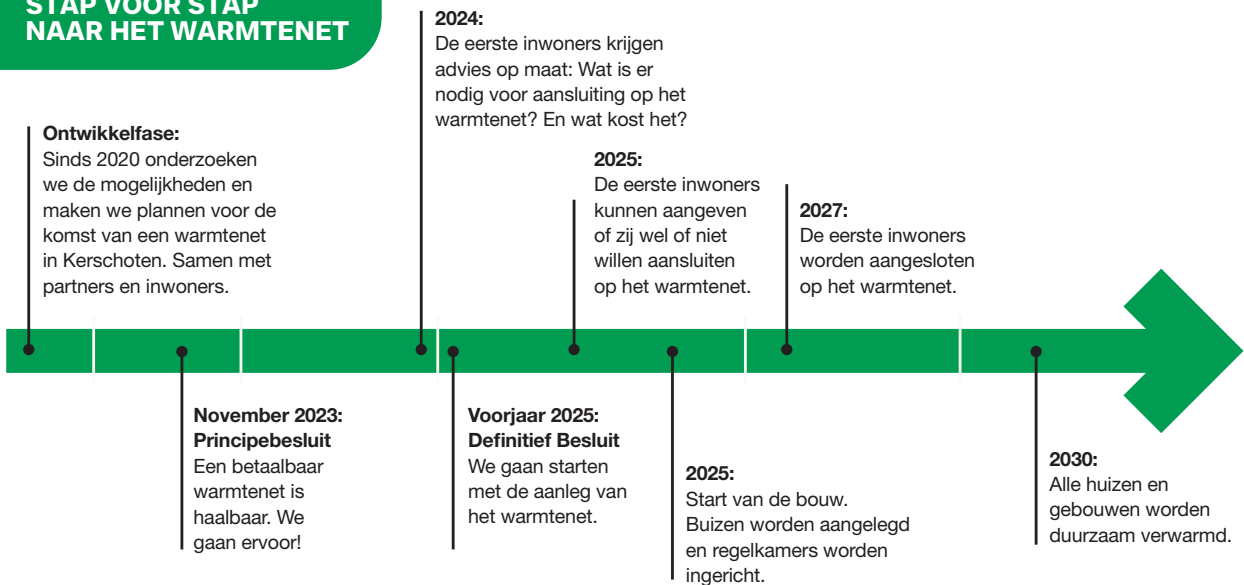
### Wanneer weten we of het warmtenet er komt?

Het wordt een spannend (voor)jaar! Kerschoten is mogelijk de eerste wijk in Apeldoorn die overstapt naar duurzame warmte via een warmtenet. Of de plannen doorgaan, is afhankelijk van het definitief investeringsbesluit. Dit besluit wordt binnenkort verwacht (in het voorjaar van 2025) door de bestuurders van alle samenwerkende partners en het college van B&W van gemeente Apeldoorn.

### Buurt moet 'ja' zeggen

Daarnaast is er uiteraard voldoende interesse vanuit de wijk nodig: een meerderheid van de buurtbewoners zal 'ja' moeten zeggen tegen het aanbod van het warmtebedrijf. Hoe dat in z'n werk gaat, lees je binnenkort in een volgende nieuwsbrief.

### STAP VOOR STAP NAAR HET WARMTENET

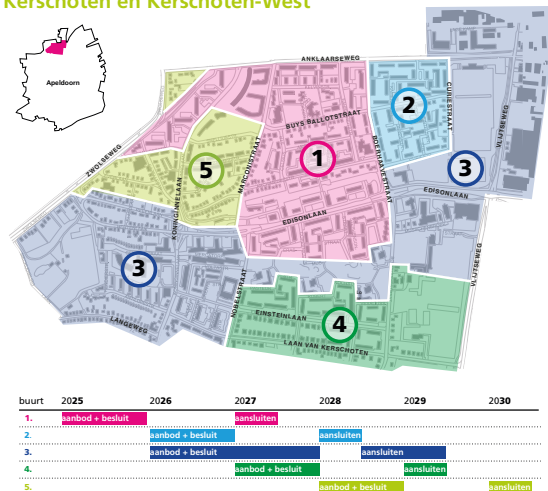


### Wanneer is mijn buurt aan de beurt?

Is iedereen akkoord? Dan gaan we van start. Dan worden de eerste huizen aangesloten in 2027. De planning per gebied vind je op onze website. Scan de QR-code om hem te bekijken.

Bekijk de planning op onze website:

### Volgorde aansluiting op het warmtenet Kerschoten en Kerschoten-West



# ZO WERKT DE NIEUWE WARMTECENTRALE IN KERSCHOTEN

**Kerschoten krijgt een duurzame warmtecentrale die 2500 tot 3000 woningen van warmte gaat voorzien. Hoe werkt dat precies? We leggen het uit.**

## **Waarmee wordt de warmte opgewekt?**

De warmtecentrale komt op het terrein van de rioolwaterzuiveringsinstallatie (RWZI). Het gezuiverde water dat normaal naar de IJssel stroomt, heeft nog warmte in zich: in de winter ongeveer 10 graden en in de zomer 23 graden.

De warmtecentrale haalt deze warmte eruit voordat het water de IJssel in stroomt. Met warmtepompen wordt deze warmte versterkt tot een temperatuur waarmee je jouw huis kunt verwarmen en kunt douchen.

## **Waarom is het water in de rioolwaterzuivering warm?**

- Het komt uit onze huizen waar we warm water gebruiken.
- Bacteriën in het rioolwater breken organisch materiaal (zoals poep) af. Die bacteriën produceren warmte (net zoals een composthoop ook warm wordt).
- Rioolwater wordt verplaatst door ondergrondse leidingen waardoor er weinig warmte ontsnapt.

Let op: alleen de warmte wordt uit het water gehaald. Het water zelf stroomt – nadat het is schoongemaakt – in de IJssel.

## **Is de warmtecentrale duurzaam?**

Een cv-ketel gebruikt aardgas en de warmtecentrale werkt op elektriciteit. Hoe duurzamer de elektriciteit in Nederland wordt, hoe duurzamer ook je warmte wordt. De inkoop van groene en voordelige energie – als de wind waait en de zon schijnt – wordt automatisch geregeld door slimme software. Zo wordt er zoveel mogelijk warmte opgewekt als de wind waait of als de zon schijnt. Daarover zijn afspraken gemaakt met zonneparken in de buurt.

Warmte die niet gelijk gebruikt wordt, wordt bewaard in een groot vat gevuld met water: de buffer.

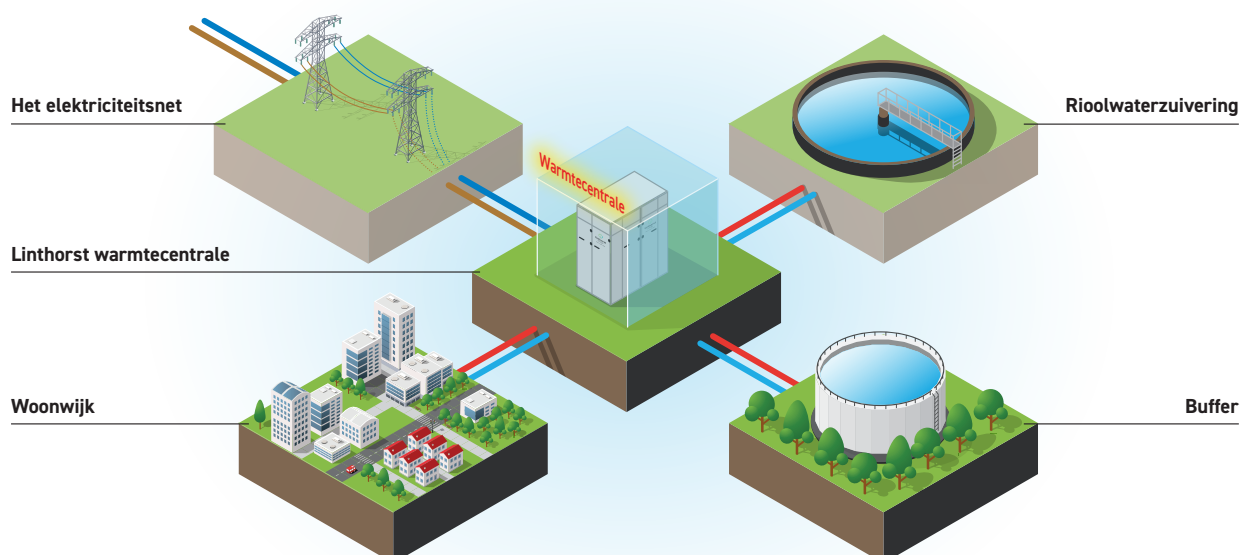
## **Wat merk je ervan in de wijk?**

In de wijk zelf zie je straks weinig van de warmtecentrale. In de wijk komt alleen een kleine regelkamer, de vorm en grootte hiervan is vergelijkbaar met de bekende elektriciteitshuisjes.

Het gebouw van de warmtecentrale komt op het terrein van de waterzuivering en wordt ongeveer 13 meter hoog. Daarnaast komt er een warmtebuffer van ongeveer 16,5 meter hoog. Deze gebouwen zullen minder zichtbaar zijn door groen en bomen.

## **Betrouwbare warmtelevering**

Je kunt erop rekenen dat er altijd voldoende warmte is. De warmtepomp levert warmte en de grote warmtebuffer zorgt voor extra zekerheid: als deze vol is, zit er minimaal een dag aan warmte in opgeslagen. Ook zijn er nog reservesystemen die daarna garanderen dat het altijd warm is in je huis.



## EIGEN WONING? GRATIS EN ONAFHANKELIJK WONINGADVIES



**De gemeente Apeldoorn helpt woningeigenaren in Kerschoten graag bij het maken van een keuze voor een duurzame manier van verwarmen. Daarom bieden wij gratis advies aan. Voor deze adviezen hebben we een onafhankelijk bureau geselecteerd: De WarmteTransitieMakers.**

Bewoners van de Ampèrestraat, Archimedesstraat, Boerhaavestraat, Buys Ballotstraat, Celsiusstraat, Copernicusstraat, Edisonlaan, Erasmusstraat, Fahrenheitstraat, Kelvinstraat, Marconistraat en Torricellistraat worden in fase 1 als eerste aangesloten. Zij hebben een flyer en een brief ontvangen.

Bewoners die in fase 2 worden aangesloten, kunnen zich ook alvast aanmelden voor het gratis woningadvies. Zij ontvangen binnenkort een persoonlijk bericht.

Meld je aan op de webpagina  
[www.energievanapeldoorn.nl/woningadvies](http://www.energievanapeldoorn.nl/woningadvies)  
of scan de QR-code.



## WAAROM KAN IK NIET KIEZEN UIT VERSCHILLENDE WARMTE- LEVERANCIERS?

Veel bewoners in Kerschoten vragen zich af waarom er straks geen keuze is tussen verschillende warmteleveranciers. Een warmteleverancier is de partij die warmte aan je woning levert via het warmtenet. Dit heeft te maken met de manier waarop warmtenetten lokaal werken. Omdat warm water niet over lange afstanden kan worden vervoerd zonder teveel warmte te verliezen, wordt een warmtenet per gebied aangelegd met één leverancier. Dit lijkt op hoe drinkwater wordt geleverd: per regio is er ook maar één aanbieder.

### Bescherming voor bewoners

Omdat bewoners niet kunnen kiezen, zorgt de overheid ervoor dat de prijzen eerlijk blijven. Er is landelijk een maximale prijs voor warmte vastgesteld. Deze prijs is gebaseerd op wat een gemiddeld huishouden betaalt om met aardgas te verwarmen. Zo betaal je niet meer dan wanneer je een cv-ketel op gas zou hebben. Het vaststellen van de prijs doet de Autoriteit Consument & Markt jaarlijks.

### Nieuwe regels in ontwikkeling

De huidige regels voor warmtenetten staan in de Warmtewet. Deze regels worden op dit moment vernieuwd. De overheid kijkt momenteel naar betere manieren om tarieven vast te stellen. Het doel is om de warmtemarkt daarmee efficiënter te maken.

Kortom, ook al is er maar één warmteleverancier, de overheid beschermt bewoners met eerlijke tarieven. En er wordt gewerkt aan nog betere regels voor de toekomst.

### ACM verlaagde de tarieven in december

De Autoriteit Consument & Markt (ACM) bepaalt de maximale warmtetarieven volgens de regels in de Warmtewet. Ze kijken naar hoeveel een gemiddeld huishouden met een gasgestookte ketel betaalt. Dit heet de gasreferentie of het niet-meer-dan-anders principe. Het betekent dat warmte niet duurder mag zijn dan verwarmen met gas. De gasprijzen waren gedaald en daarom verlaagde in december 2024 de ACM de warmtetarieven voor gebruikers van een warmtenet.

# MET ONS IN GESPREK? KOM NAAR DE CAMPER!

Heb je vragen over het warmtenet, energiebesparing, subsidies of woningadviezen? Of wat je als huurder staat te wachten rondom het warmtenet?

Kom dan op 19 februari naar onze camper. We staan tussen 13.00 en 15.00 uur op het Mercatorplein. Of kom gezellig met ons een kopje koffie of thee drinken. We zien je daar graag!

**Wanneer:** 19 februari  
**Hoe laat:** tussen 13.00 en 15.00 uur  
**Waar:** op het Mercatorplein



## WIE WERKEN ER AAN KEN?

In KEN werken bewoners, bedrijven, woning corporaties en lokale partijen samen aan één doel: een energieneutrale wijk met duurzame warmte.

